

ReplyCall

リプライコール

商標登録済

LED・チャイム音・バイブレーションなどでお客様をスマートにお呼び出し。
 トラブルもしっかり予防する先進のパーソナルコールシステムです。

送信機



型式	RE-100
サイズ	170 (W)×85 (D)×40 (H) mm
重量	約200g
電源	100V DC6Vアダプター 単三アルカリ乾電池使用可能 (3本)
周波数	426.025~426.1375MHz 特定小電力
チャンネル	20チャンネル
到達距離	約100m
送信	受信機99台対応 受信確認機能有り
一斉送信	0 + コール
消費電力	約3W (ピーク時)

受信機


 抗菌樹脂
採用

型式	RE-200
サイズ	51 (W)×116 (D)×19 (H) mm
重量	約100g (電池パック含む)
電源	リチウムポリマー充電電池
周波数	426.025~426.1375MHz 特定小電力
チャンネル	20チャンネル
動作	受信LED・7セグLED・電子音・バイブレーション 受信音量2段切替有り
電池残量確認	送信機番号表示 (255台) 可能 0℃でバイブレーション作動不可
連続待受時間	約24時間以上 (圏内時、フル充電時)・電源ON/OFF可能
アンテナ	圏外表示機能有り・E (エラー表示) 内蔵式

充電器



10台タイプ

5台タイプ

型式	5台タイプ RE-305	10台タイプ RE-310
サイズ	79 (W)×165 (D)×54 (H) mm	79 (W)×290 (D)×54 (H) mm
重量	約400g	550g
電源	100V DC6Vアダプター	
充電時間	約6時間	
方式	接点充電 収納部セパレート式 (挿除可能)	
消費電力	約12W (ピーク時)	約24W (ピーク時)

中継機



型式	RE-400
電源	100V DC6Vアダプター
サイズ	170 (W)×85 (D)×40 (H) mm
重量	約200g
周波数	426.025~426.1375MHz 特定小電力
チャンネル	20チャンネル
受信電波強度表示機能	有り
到達距離	対送信機 約100m 対受信機 約100m
設定番機	同一チャンネルエリア 1~8番機
消費電力	約3W (ピーク時)



信号が受信機に届いたことを
送信機側で確認可能。
トラブルを未然に防止します

受信確認機能

2WAY電源対応

受信機が「圏外」になったことを
チャイムやバイブレーションなどでお知らせ。だから安心!

「圏外」お知らせ機能

ロングライフ設計

 抗菌樹脂
採用

複数の受信機を一度に充電。
かんたんお手入れも実現しています。

かんたんお手入れ

水抜き孔装備



ReplyCall

リプライコール

※本商品は報知および連絡用です。生命救済、犯罪防止を目的とした機器ではありません。※使用場所・環境により、電波の届く距離が短くなる場合があります。
 ※商品の色調は、実際と異なる場合があります。※仕様は改良の為、予告無く変更する場合があります。※このカタログの内容は販売店にご相談ください。

■販売店

送信機



transmitter

操作性を熟慮して設計された
ボタンサイズ&フォルム。電池駆動にも対応した、画期的な送信機。

かんたん呼び出しを実現。

呼び出す受信機の番号を入力し、[CALL]キーを押すだけの操作で呼び出しが完了。0を入力することで、すべての受信機を一斉に呼び出すこともできます。

受信確認機能を搭載。

受信機に信号が届いたかどうかを確認できる「受信確認機能」を搭載。受信機に呼び出し信号が届くと、送信機の表示窓の番号表示が赤から緑に変わります。呼び出し信号が届かなかった場合には、赤の点滅による番号表示と異常音でお知らせします。

複数の送信機から受信機を呼び出し可能。

番号設定を行うことで、複数の送信機から受信機を呼び出すことができます。複数の送信機を設置した場合でも受信機に送信機の番号を表示させれば、どの送信機から呼ばれたのかが受信機側でかんたんに把握できます。

電池駆動にも対応。

AC電源はもちろん電池駆動にも対応。アウトドアなど、AC電源の確保が難しい場所でも、送信機を活用することが可能になりました。

活用範囲を広げる「中継機」をご用意。

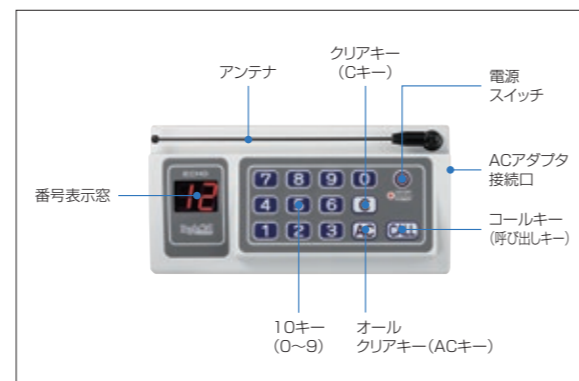
通信方式に特定小電力無線を採用しているため、一般的なコードレス・パーソナルコールシステムよりも、通信距離は大幅に長くなっています(見通し約100m)。さらに長い距離での通信を行いたい場合のために、中継機(オプション)もご用意しています。



受信機に信号が届くとLEDの表示が赤から緑に変化します。

単三乾電池3本による駆動にも対応。屋外でその機能を活用できます。

各部の名称



受信機



抗菌樹脂
採用

receiver

番号表示窓の「見やすさ」を徹底追究。
持ちやすさや、感触にもこだわった、先進の受信機。

4つのスタイルで呼び出しをお知らせ。

受信LED・チャイム音・バイブレーション・番号表示の4スタイルで呼び出しを、分かりやすくお知らせ。本体のSTOPボタンを押せば、呼び出しのお知らせをワンタッチで停止できます。

送信機へ「呼び出し受信」を自動返信。

送信機からの呼び出し信号を受信した際に、自動で送信機へ「受信」したことを返信。送信側は、信号が届いているかどうかを心配する必要がありません。

圏外表示機能搭載。

受信機が「圏外」になった場合には、異常音とバイブレーション、圏外表示でしっかりお知らせ。圏内に戻ると通常待ち受け状態になります。お客様は呼び出し信号が届くエリアで、安心して呼び出しを待つことができます。

リチウムポリマー充電電池採用。

継ぎ足し充電でのメモリ効果を抑えた、新型のリチウムポリマー充電電池を採用しています。

フル充電時の連続待受24時間以上のロングライフ設計。

バッテリーロングライフ設計により、連続待受時間・24時間以上を実現[※]。安心してご利用いただけます。
※連続待受時間は、電波を正常に受信できる静止状態での平均的な利用時間です。充電状態・気温などの使用環境、利用場所の電波状態などによって、ご利用時間が短くなる場合があります。

電源ON/OFF機能搭載。

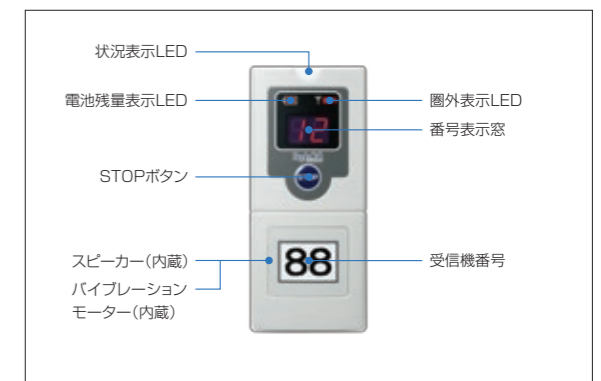
携帯受信表示機はフル充電・電源OFFの状態でお届けいたします。商品到着後電源をONにいただければ、すぐにご利用いただくことが可能です。



電池の残量や、「圏外」かどうかが目でもわかります。

先進の薄型コンパクト設計。「持ちやすい」ことを追究しました。

各部の名称



充電器



battery charger

充電のしやすさだけでなく、
お手入れのしやすさにも配慮した、信頼の充電器。

複数の受信機を一度に充電可能。

5台の受信機を一度に充電できる5連式と、10台の受信機を一度に充電できる10連式の2タイプの充電器をラインナップ。ご利用の受信機台数に合わせてお選びいただけます。

約6時間でフル充電。

受信機のフル充電に掛かる時間は、5連式・10連式ともに約6時間。もちろん受信機は継ぎ足し充電できますので、こまめに充電することで、1日中安心してご利用いただけます。

かんたんお手入れを実現。

受信機の収納スペースをワンタッチで取り外すことが可能。ホコリやゴミなどが入り込んでしまった場合でも、かんたんに掃除することができます。

水によるトラブルを予防。

水抜き用の孔を標準で装備。少量のしづきが掛かってしまったような時は、自然に水が抜けるように設計されています。

※本製品は防水ではありません。できるだけ水に濡れないようご注意ください。万一水分が付着した場合には、速やかに乾いた布で拭き取ってください。

電源ON/OFFスイッチ。

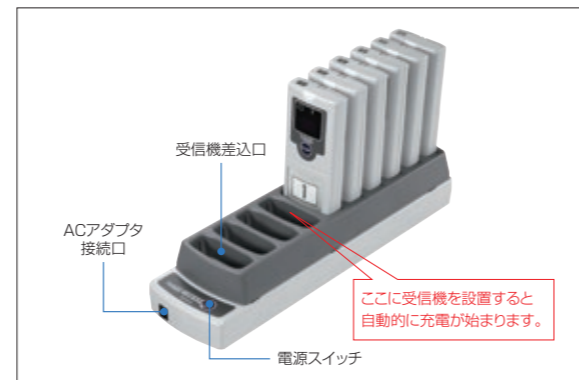
電源はACアダプター6V。充電をまとめて開始/停止できる、一括集中スイッチを装備しています。



受信機の収納スペースは取り外しOK! お手入れがかんたんです。

収納式接触端子を採用しているため、拭き掃除がかんたんに行えます。

各部の名称



中継機



repeater

通信距離をさらに拡大。
より広い範囲をリプライコールの「圏内」にする中継機。

信号の到達距離を延長。

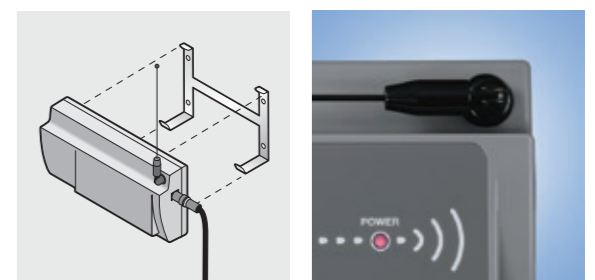
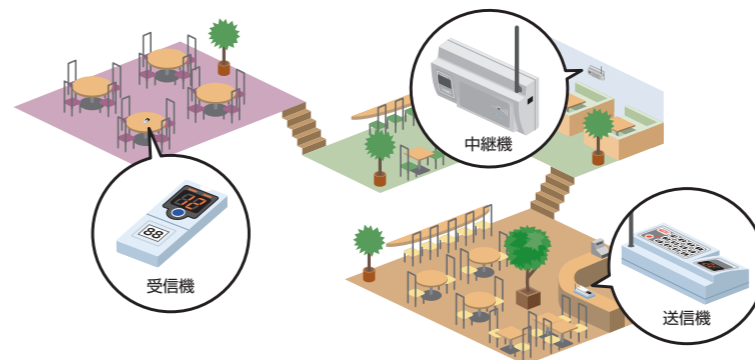
中継機を使用することにより、信号の到達距離を大幅に延長することが可能(対送信機:約100m, 対受信機:約100m)になります。広大な敷地内でリプライコールをご利用されたいお客様に最適なアイテムです。中継機は何台でも増設することが可能です(9台以上の増設はご相談下さい)。

受信電波強度表示機能を搭載。

受信電波強度をLEDで表示。電波が届いている/いないがひと目でわかるので大変便利です。MAX60で20以上あれば確実に受信できます。

導入例

リプライコールは、フロアが別れているフードコートやテラス席が用意されているフードコートにも最適。中継機の利用により通信距離が大幅アップするため、確実にお客様をお呼びすることが可能です。



軽量&コンパクトだから設置場所は自由自在。専用取付金具もご用意(別売)

通信距離をさらに拡げる高感度アンテナを採用しています。

各部の名称

